

必須配備有效及足夠的救生及滅火設備

船東及船長須定期檢查和妥善保養船上救生及滅火設備。

救生衣及救生圈須完整並無任何損毀。充氣式救生衣必須定期接受檢查及維修，確保其效能。



 船上所有救生及滅火裝置必須定期檢查及維修，確保其效能。

法例規定所有本地船隻必須配備相應數量且有效的救生及滅火設備，否則有可能會被檢控，詳情可參考該船隻的驗船證明書及相關法例。

避風塘通航區

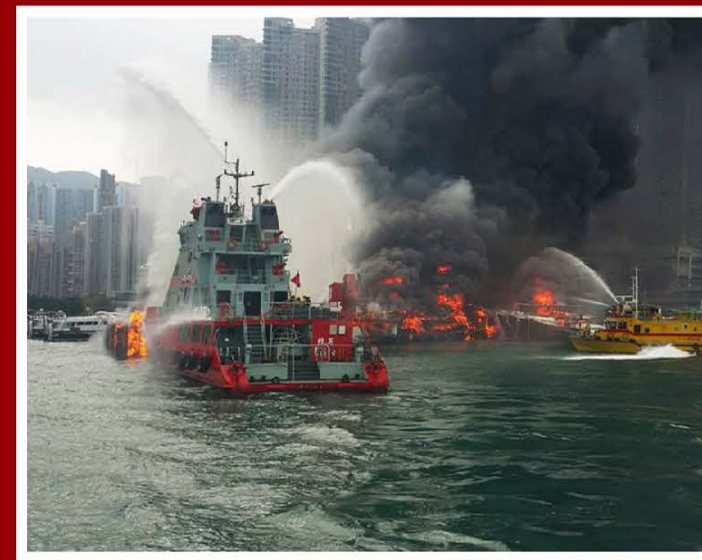
所有避風塘均劃有通航區，避風塘通航區除了供船隻通航外，亦為救援船隻的緊急救援通道，必須保持暢通。



如船隻未經海事處處長允許，在避風塘通航區內佔取任何位置、停泊、繫泊、碇泊或繫固，有可能會被檢控。



船上防火好重要 安全意識不可少



香港特別行政區政府海事處
Marine Department, HKSARG



香港消防處
Hong Kong Fire Services Department

預防措施

船上吸煙應注意事項



切勿在床上、機艙或貨艙內吸煙。
必須確保煙蒂完全熄滅方可置於煙灰盅內。
加油時嚴禁吸煙。

船上燃燒香燭冥錘



香燭冥錘必須放在金屬器皿內燃燒及遠離其他物品。
傾倒前必須用水將灰燼完全澆熄。
燃燒時必須安排船員看守。
留意船隻搖擺及風向，以免火種四散釀成火警。

船上煮食



煮食時，安排船員看守爐火。
使用妥善穩固的合規格爐具，附近不應放置雜物。
由合資格技師檢查及維修爐具。
不應儲存過量燃氣瓶，儲存過量危險品有可能會被檢控。

進行燒焊及金屬切割



合資格人士方可進行燒焊及金屬切割工作。
必須遠離附近易燃物，注意附近電力裝置。
安排船員準備滅火筒戒備。

預防措施

機器過熱



保持機艙整齊清潔及空氣流通，增加散熱功效。
按機械製造商指示使用，由合資格技師定期檢查及維修。
時常檢查油管，確保沒有漏油，並以隔熱物料包裹內燃機廢氣喉。

電力安全



裝置不適當接駁



安裝時受破壞



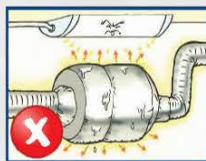
電線負荷過大/不匹配



受化學品影響



受潮濕環境影響



受高溫影響



使用合適電線導體



委託合資格人員檢查及維修電力系統



定期檢查電力裝置

防火知識及應變



以木材及玻璃纖維建造的船隻，燃點較低，較易起火，應加倍小心。一旦火警發生，會快速蔓延。

船隻切勿放置過量易燃物品及危險品。

機艙內的內燃機或摩打運轉時會產生熱力，加上機艙內有高揮發性的可燃物，易生火災。

當有船隻發生火警時，須留意船向、風向及火勢的發展，儘可能隔離起火船隻，阻止火勢擴散。

如遇火警，應即時致電報警，及在安全情況下，可使用船上的滅火設備（如滅火筒或救火喉）撲救，在消防人員到場前控制火勢。

緊急救援及查詢熱線



如遇上火警，請立即致電 **999** 緊急求助熱線。

如有任何查詢，請致電聯絡有關部門：

海事處海港巡邏組 2385 2791

消防處海務及離島區 2534 7251