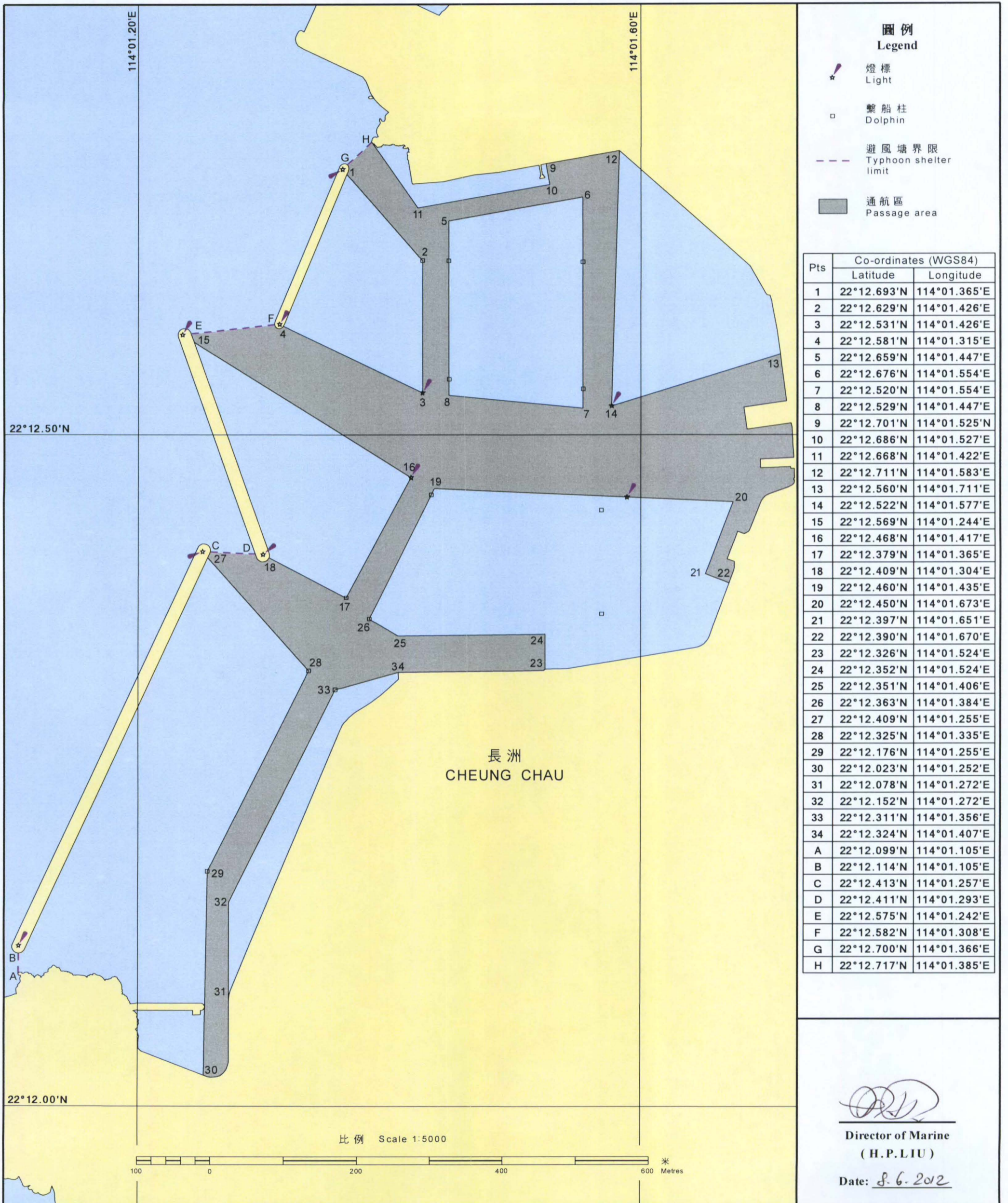


根據《商船(本地船隻)(避風塘)規例》(第548E章)第3條規定
長洲避風塘通航區圖則

Pursuant to Section 3 of the Merchant Shipping (Local Vessels) (Typhoon Shelters) Regulation (Cap. 548E)

Plan of Passage Area in Cheung Chau Typhoon Shelter



圖例
Legend

- ★ 燈標
Light
- 繫船柱
Dolphin
- - - 避風塘界限
Typhoon shelter limit
- 通航區
Passage area

Pts	Co-ordinates (WGS84)	
	Latitude	Longitude
1	22°12.693'N	114°01.365'E
2	22°12.629'N	114°01.426'E
3	22°12.531'N	114°01.426'E
4	22°12.581'N	114°01.315'E
5	22°12.659'N	114°01.447'E
6	22°12.676'N	114°01.554'E
7	22°12.520'N	114°01.554'E
8	22°12.529'N	114°01.447'E
9	22°12.701'N	114°01.525'N
10	22°12.686'N	114°01.527'E
11	22°12.668'N	114°01.422'E
12	22°12.711'N	114°01.583'E
13	22°12.560'N	114°01.711'E
14	22°12.522'N	114°01.577'E
15	22°12.569'N	114°01.244'E
16	22°12.468'N	114°01.417'E
17	22°12.379'N	114°01.365'E
18	22°12.409'N	114°01.304'E
19	22°12.460'N	114°01.435'E
20	22°12.450'N	114°01.673'E
21	22°12.397'N	114°01.651'E
22	22°12.390'N	114°01.670'E
23	22°12.326'N	114°01.524'E
24	22°12.352'N	114°01.524'E
25	22°12.351'N	114°01.406'E
26	22°12.363'N	114°01.384'E
27	22°12.409'N	114°01.255'E
28	22°12.325'N	114°01.335'E
29	22°12.176'N	114°01.255'E
30	22°12.023'N	114°01.252'E
31	22°12.078'N	114°01.272'E
32	22°12.152'N	114°01.272'E
33	22°12.311'N	114°01.356'E
34	22°12.324'N	114°01.407'E
A	22°12.099'N	114°01.105'E
B	22°12.114'N	114°01.105'E
C	22°12.413'N	114°01.257'E
D	22°12.411'N	114°01.293'E
E	22°12.575'N	114°01.242'E
F	22°12.582'N	114°01.308'E
G	22°12.700'N	114°01.366'E
H	22°12.717'N	114°01.385'E

Director of Marine
(H.P. LIU)

Date: 8.6.2012