



香港特別行政區政府海事處

船隻航行監察中心

船隻航行監察中心(航監中心)位於中環港澳客運碼頭的外碼頭，自1989年成立以來一直提供船隻航行監察服務(航監服務)，以助船隻安全快捷地進出港口和泊位。

船隻航行監察服務系統(航監系統)是監控在香港水域航行船隻的系統，使用航監服務的船隻可透過甚高頻無線電網絡接收航監中心所發出的航行信息和勸喻。

該系統於2002年提升功能，引入了嶄新的科技，以應付未來十年的預計交通增長。系統下設有12枚雷達，能監察全港通航水域，並能同時自動追蹤多達4,000個移動目標和1,000個靜止目標。偵測到的信息會透過微波傳送至航監中心處理，並在電子熒幕上顯示為交通信息圖像。

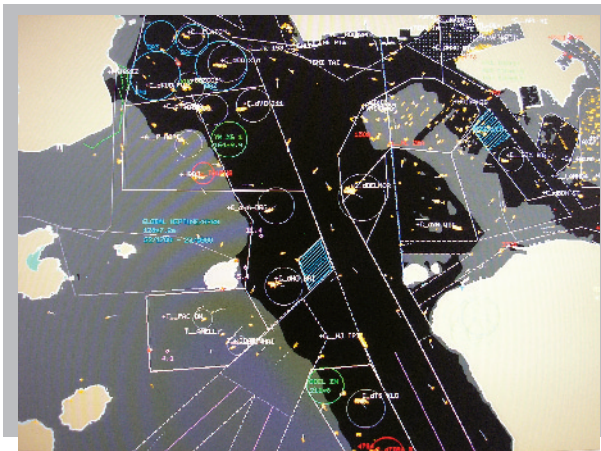
為了有效監察船隻，整個香港水域劃分為三區，包括東進口航道區、海港區和西進口航道區。每區均獲分配獨立的甚高頻頻道，以方便航監中心與船隻通訊。分區控制台由船隻航行監察員當值，其職責之一是要確定和監察交通信息圖像的移動情況，把船隻所報告的位置與甚高頻測向儀測得並顯示於電子熒幕上的方位

東平洲雷達站



作出比較，並在確定船隻圖像後為其加上標籤和編碼，當中包含船名和其他相關資料。

此外，在一些重要位置(例如繁忙水域)亦裝有閉路電視合共12部，以提供即時船隻圖像。航監系統也能接收和顯示船隻經其自動識別系統發送的船隻信息。



交通信息圖像

航監系統也會記錄到港船隻的航程資料，並且傳送到船隻航行管理系統的數據庫，以便發出收費通知書(例如港口設施及燈標費、出港證費用等)。船隻資料可透過數據線和數據機傳送給非政府組織和團體，也會上載至海事處網站

(http://www.mardep.gov.hk/en/pub_services/arridepa.html)讓公眾查閱。

此外，這些數據亦有助當局就港口發展、交通管制策略、交通安全改善措施和海上保安等方面作統計、分析。

全年均24小時運作的航監中心由60多名人員輪值，是本處的主要聯絡單位。每當香港水域發生海事意外時，該中心會與其他政府機關緊密合作。

2007年1月

扯旗山微波塔

