

海事處佈告 2010 年第 115 號

(海事工程)

坪洲、周公島及喜靈洲對開海上地盤勘測工程

由即時開始，在下列(A)至(I)位置 (WGS 84 基準) 會進行海上地盤勘測工程，當中涉及鑽孔，為期約 13 個星期：

(A)	22° 16.717'N	114° 02.886'E
(B)	22° 16.513'N	114° 02.721'E
(C)	22° 16.468'N	114° 03.001'E
(D)	22° 16.260'N	114° 02.825'E
(E)	22° 16.219'N	114° 03.116'E
(F)	22° 15.827'N	114° 03.436'E
(G)	22° 15.767'N	114° 02.877'E
(H)	22° 15.663'N	114° 02.718'E
(I)	22° 15.444'N	114° 02.727'E

2. 工程由兩艘平頂躉船進行，躉船會不時更改施工位置，以配合工程所需。一艘拖船會從旁協助。
3. 每艘躉船四周約 80 米範圍劃為工作區，在其拋出船錨之處，將放置裝有黃色閃燈的黃色標誌浮泡，以標示船錨的位置。
4. 施工時間為 0700 時至 1900 時。在施工時間過後，施工船隻會停留在施工位置。
5. 此項工程所用的船隻，將會展示國際和本地規例所訂明的信號。
6. 凡在附近水域航行的船隻，務須謹慎駕駛。
7. 本佈告附有施工位置示意圖。

署理海事處處長 廖漢波

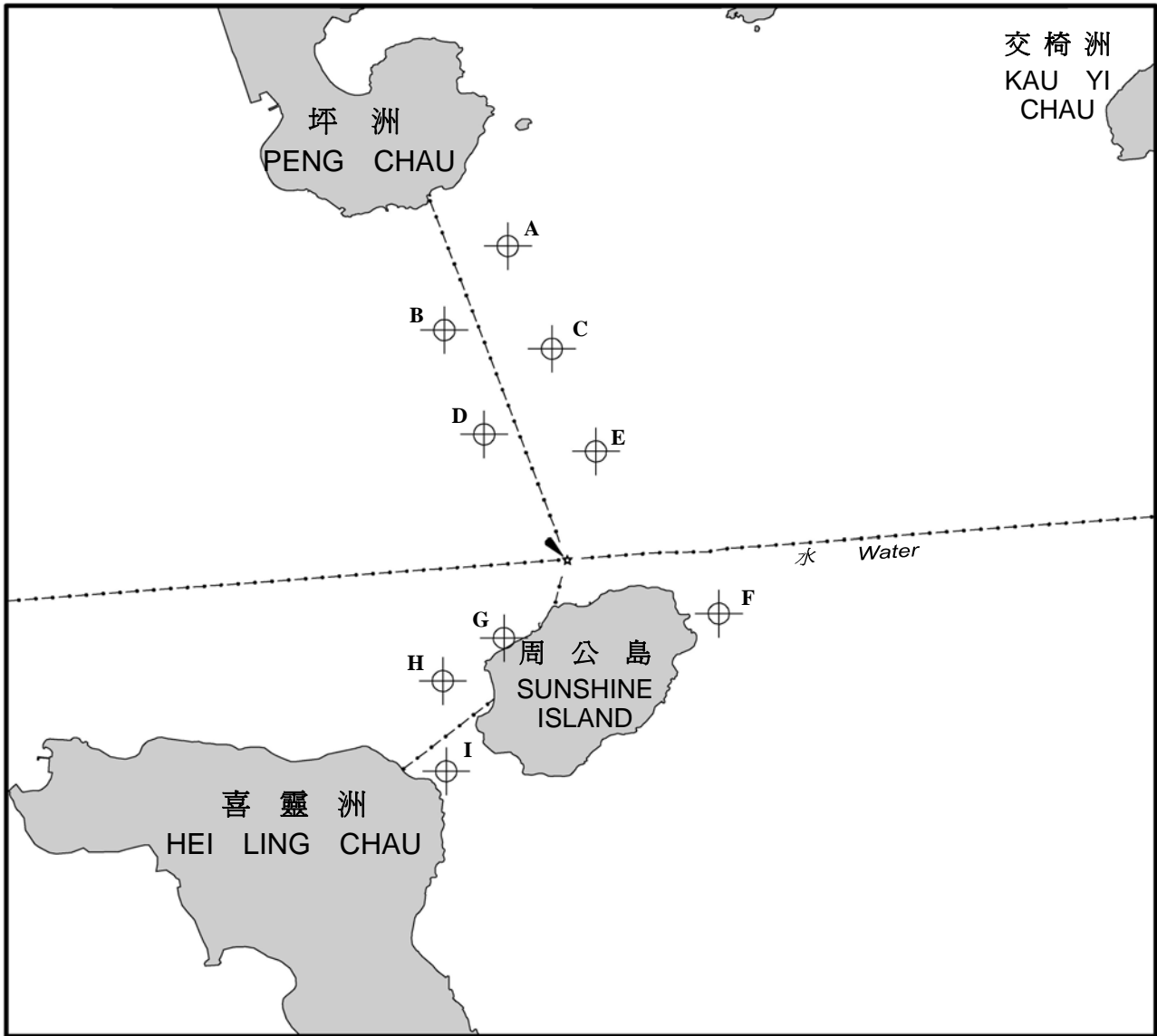
香港特別行政區政府海事處

2010 年 8 月 20 日

檔號：L/M 94/10 in PA/S 909/12/32

海事處佈告 2010 年第 115 號附圖

Drawing Attached to Marine Department Notice No. 115 of 2010



不宜作航行用途

NOT TO BE USED FOR NAVIGATION