

海事處佈告 2009 年第 69 號

(海事工程)

為設於油柑頭對開及西面危險品錨地的流速儀 進行潛水作業

由 2009 年 6 月 8 日開始，在海事處佈告 2009 年第 62 號所公布的下列地點，有潛水作業進行以檢查設於該處海床上的流速儀，為期約六天：

坐標 (WGS 84 基準)

地點 (A) : 22° 21.907 ' N 114° 05.440 ' E
(油柑頭)

地點 (B) : 22° 19.134 ' N 114° 06.999 ' E
(西面危險品錨地)

2. 潛水作業由一艘起重駁船進行。該船每次只會是一個地點進行潛水作業，一艘拖船和一艘機動小艇會從旁協助。
3. 起重駁船四周約 50 米範圍劃為工作區，在其拋出船錨之處，將放置裝有黃色閃燈的黃色標誌浮泡，以標示船錨的位置。
4. 潛水作業通常每天 0700 時至 1900 時進行。在作業時間過後，工程所用船隻不會停留在上述地點。
5. 此項工程所用船隻，均會展示國際和本地規例所訂明的信號。
6. 凡在附近水域航行的船隻，務須謹慎駕駛，切記有潛水員在區內工作，要以慢速遠離起重駁船行駛。
7. 本佈告附有流速儀位置示意圖。

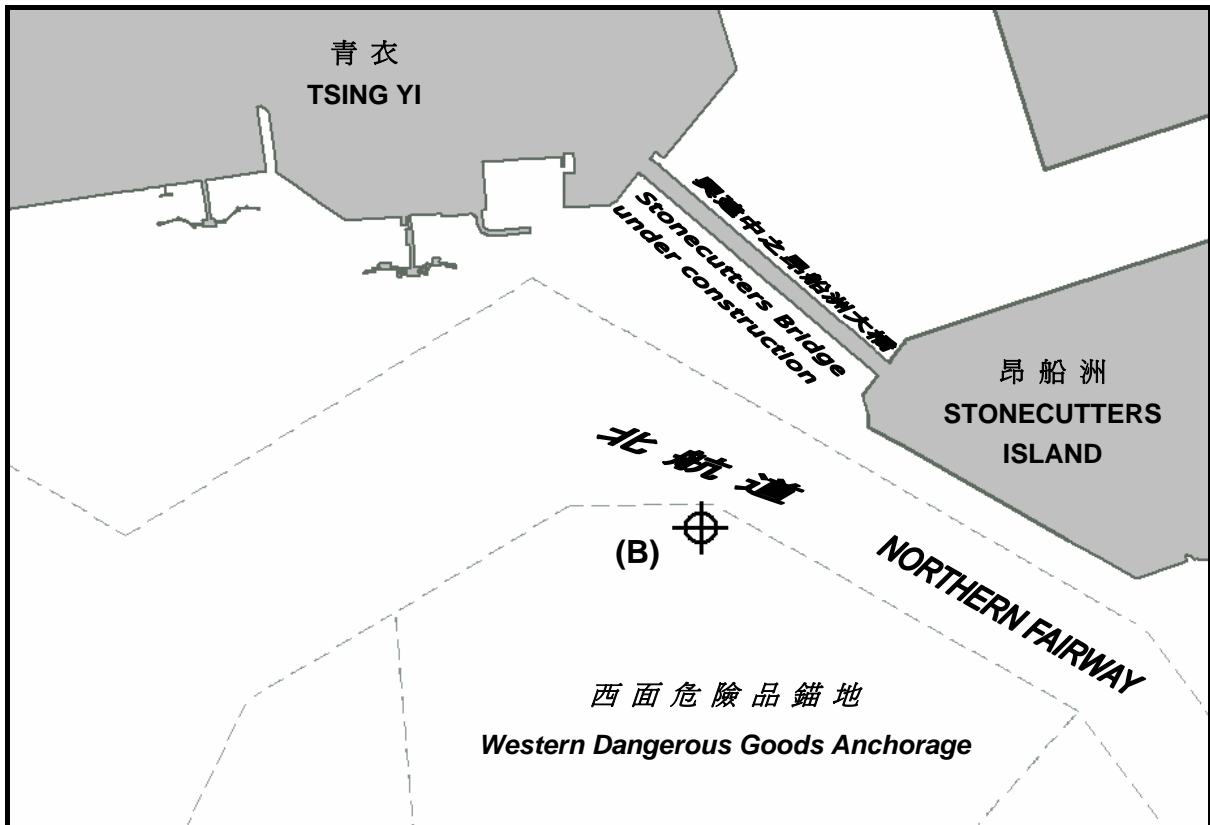
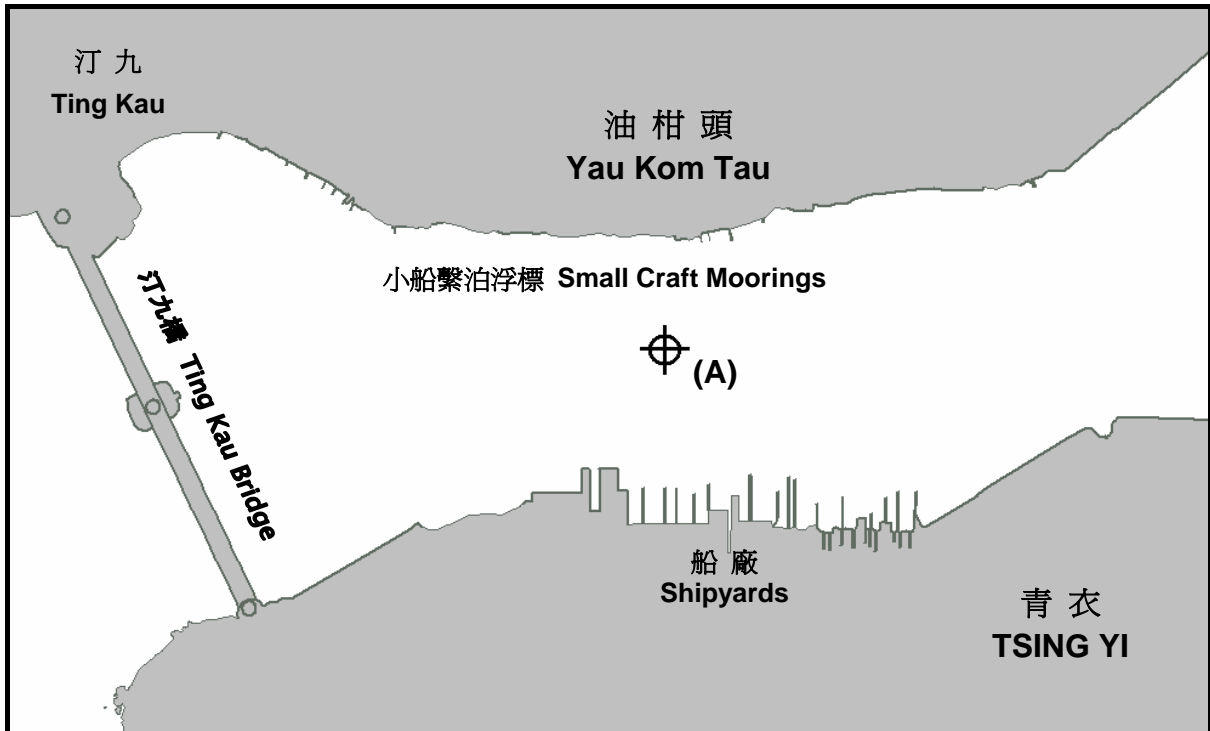
海事處處長譚百樂

香港特別行政區政府海事處

2009 年 5 月 25 日

檔號：L/M 38/09 in PA/S 909/2/123/1

海事處佈告 2009 年第 69 號附圖
Drawings Attached to Marine Department Notice No. 69 of 2009



不宜作航行用途
NOT TO BE USED FOR NAVIGATION