

海事處佈告 2009 年第 62 號

(海事工程)

油柑頭對開及西面危險品錨地 臨時設置流速儀

下列地點各有一台流速儀設置在海床上，謹此公告周知：

坐標 (WGS 84 基準)

地點 (A) : 22° 21.907 ' N 114° 05.440 ' E
(油柑頭)

地點 (B) : 22° 19.134 ' N 114° 06.999 ' E
(西面危險品錨地)

2. 流速儀是收集水流流向、流速等資料的儀器，外形呈圓筒狀，高 0.5 米，直徑約為 1.5 米，底部會嵌入海牀。
3. 各流速儀會停放在各自的位置上，約 12 個月後才收回，期間每隔三個月左右會由潛水人員檢查一次。
4. 本佈告附有流速儀位置示意圖。
5. 本佈告取代海事處佈告 2009 年第 34 號。

海事處處長譚百樂

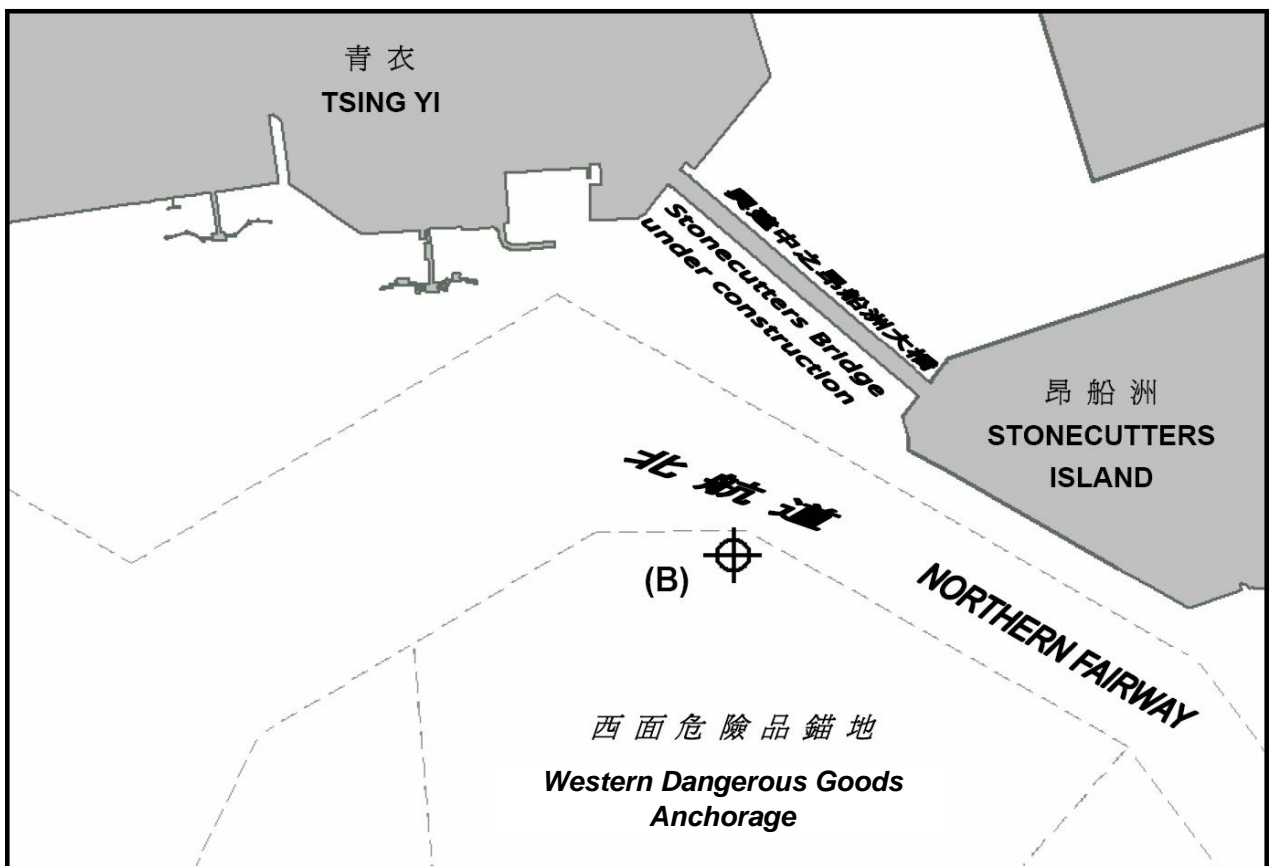
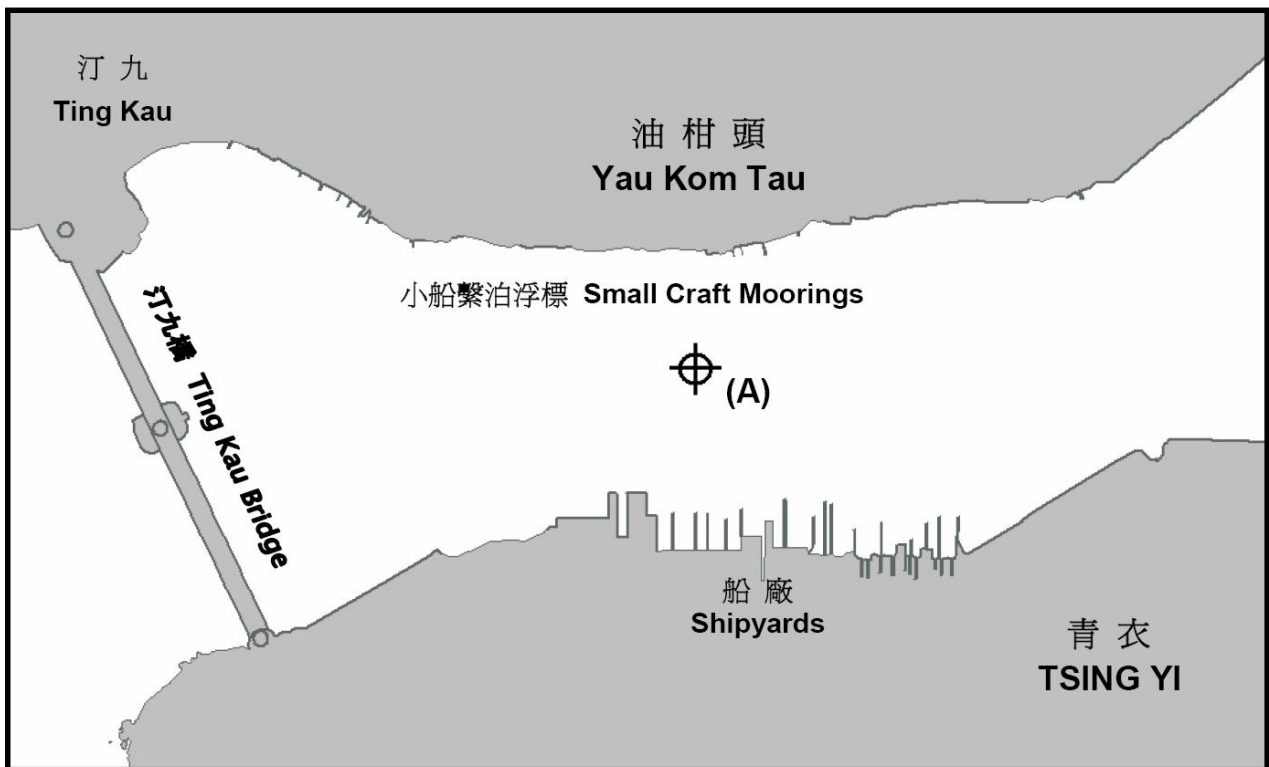
香港特別行政區政府海事處

2009 年 5 月 11 日

檔號：L/M 38/09 in PA/S 909/2/123/1

同心協力，促進卓越海事服務

海事處佈告 2009 年第 62 號附圖
Drawings Attached to Marine Department Notice No. 62 of 2009



不宜作航行用途
NOT TO BE USED FOR NAVIGATION