

# 海事處佈告 2009 年第 58 號

( 海事工程 )

## 后海灣疏浚工程

由 2009 年 5 月 12 日起，在連接下列(A)至(D)坐標 ( WGS 84 基準 ) 的直線所圍繞的水域範圍內，有疏浚工程進行，為期約五個月：

(A)	22° 29.267 ' N	114° 00.881 ' E
(B)	22° 29.267 ' N	114° 00.860 ' E
(C)	22° 29.547 ' N	114° 00.777 ' E
(D)	22° 29.548 ' N	114° 00.798 ' E

2. 工程由兩艘起重駁船進行，輔以一艘拖船、一艘開底泥躉和一艘機動小艇。此項工程所用的船隻數目不時有變，以配合工程所需。
3. 每艘起重駁船四周約 50 米範圍均劃為工作區，在駁船拋出船錨之處，將放置裝有黃色閃燈的黃色標誌浮泡，以標示船錨的位置。工程會全日 24 小時進行。
4. 此項工程所用的船隻，將會展示國際和本地規例所訂明的信號。
5. 凡在附近水域航行的船隻，務須謹慎駕駛。
6. 本佈告附有施工區位置示意圖。

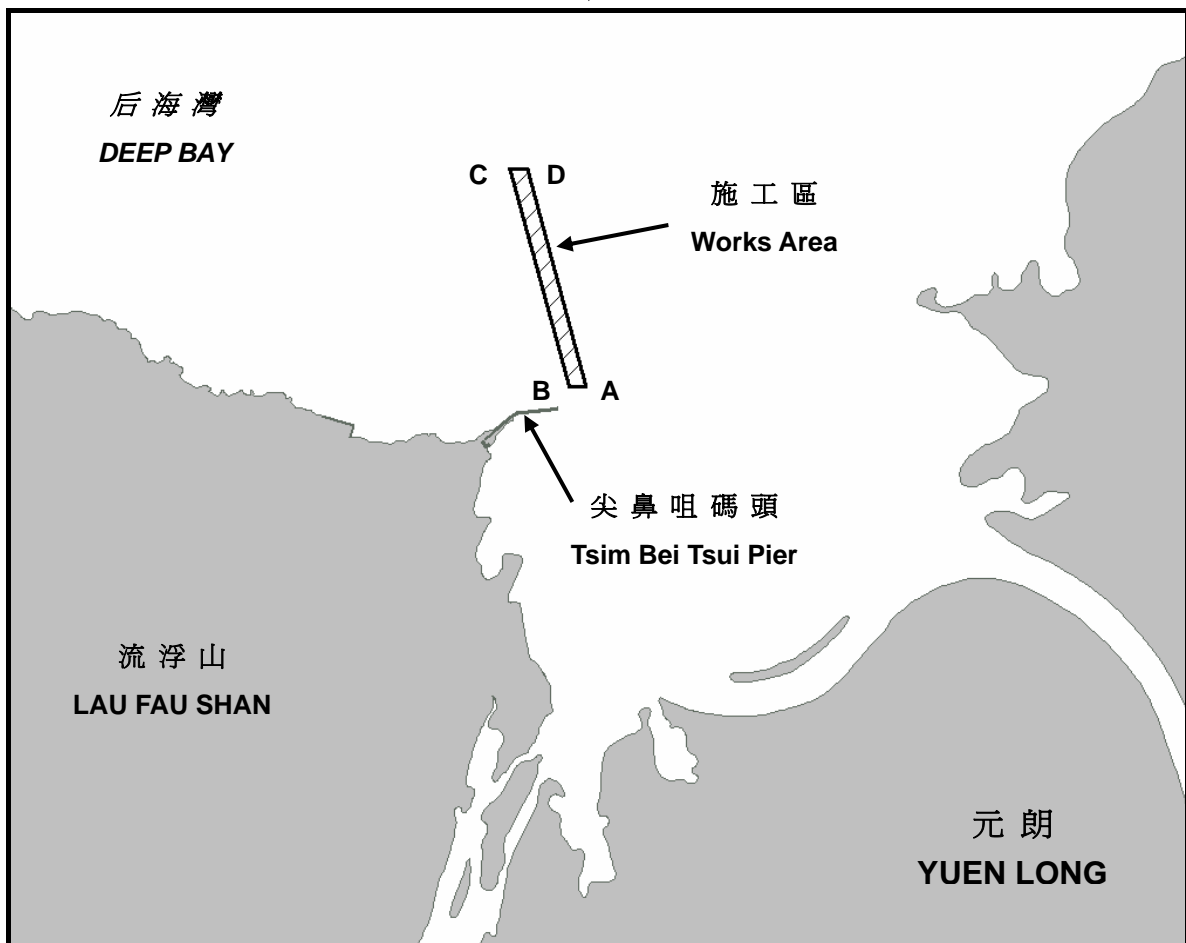
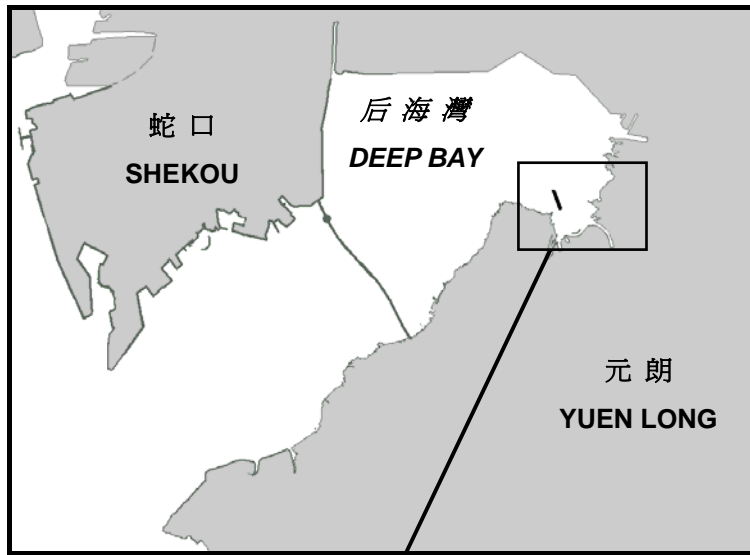
署理海事處處長廖漢波

香港特別行政區政府海事處

2009 年 5 月 7 日

檔號：L/M 66/09 in PA/S 915/5/1/1

海事處佈告 2009 年第 58 號 附圖  
Drawings Attached to Marine Department Notice No. 58 of 2009



不宜作航行用途  
NOT TO BE USED FOR NAVIGATION