

海事處佈告 2009 年第 29 號

(海事工程)

北長洲海峽海上地盤勘測工程

由即時開始，以下位置 (WGS 84 基準) 有海上地盤勘測工程進行，當中涉及鑽孔，為期約七個星期：

(A)	22° 13.483 'N	114° 01.028 'E
(B)	22° 13.455 'N	114° 01.067 'E
(C)	22° 13.299 'N	114° 01.232 'E
(D)	22° 13.146 'N	114° 01.385 'E
(E)	22° 13.116 'N	114° 01.430 'E
(F)	22° 13.108 'N	114° 01.465 'E

2. 工程由兩座自升式平台在上述任何兩個位置進行。平台在工程進行期間從一個施工位置移至另一施工位置時，或會被拖過北長洲海峽。一艘拖船會不時從旁協助。
3. 每座平台四周約 25 米範圍劃為工作區，平台每個角位將裝設黃色閃燈，以標示平台位置。
4. 施工時間為 0700 時至 1900 時，逢星期日及公眾假期暫停施工。在施工時間過後，平台會停留在上述任何兩個位置。
5. 平台和拖船將會展示國際和本地規例所訂明的信號。
6. 凡在附近水域航行的船隻，務須謹慎駕駛並保持遠距離。
7. 本佈告附有鑽孔位置示意圖。
8. 本佈告取代海事處佈告 2008 年第 158 號。

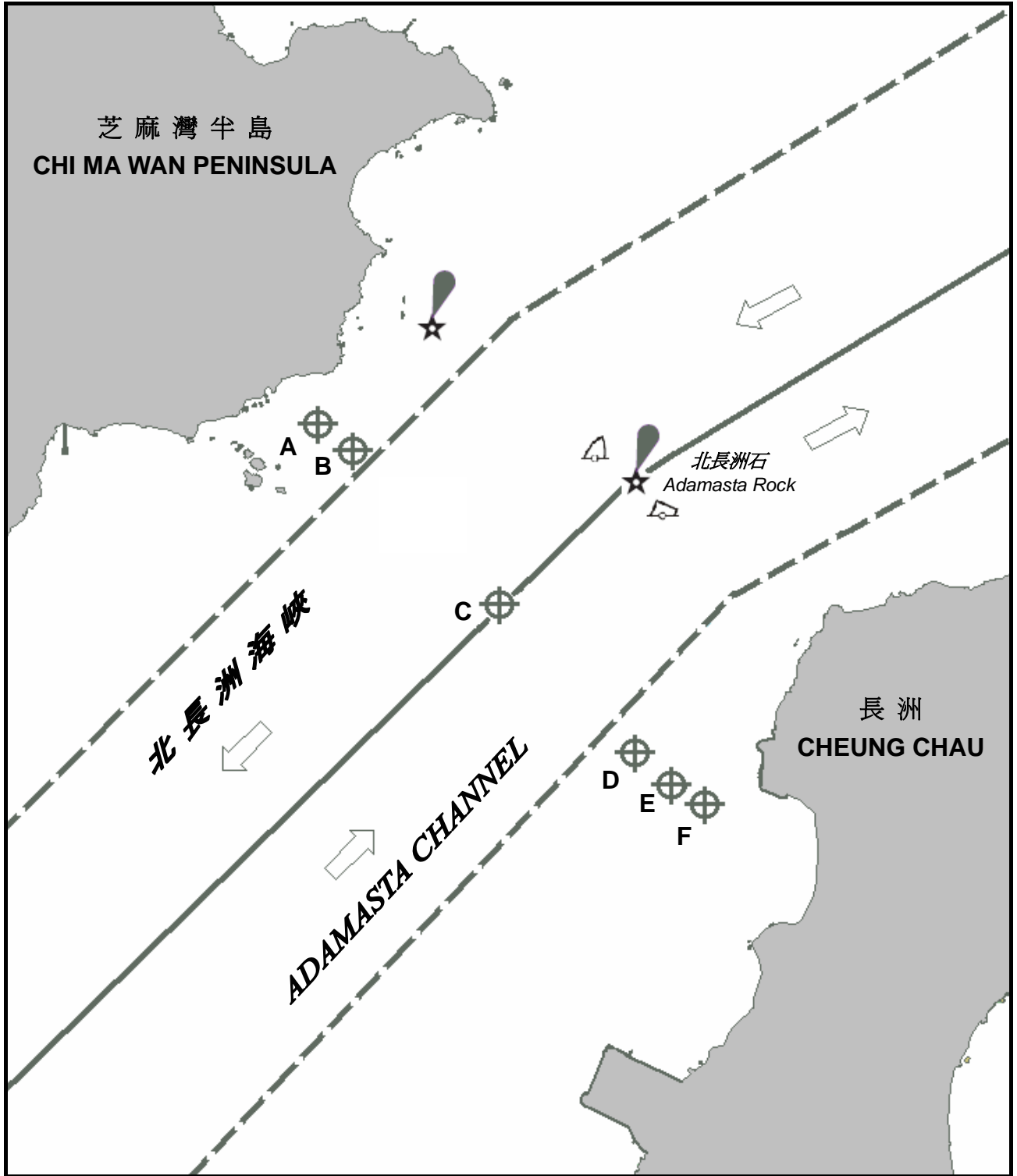
海事處處長譚百樂

香港特別行政區政府海事處
2009 年 3 月 6 日
檔號：L/M 212/08 in PA/S 909/22/1(19)

同心協力，促進卓越海事服務

海事處佈告 2009 年第 29 號附圖

Drawing Attached to Marine Department Notice No. 29 of 2009



不宜作航行用途
NOT TO BE USED FOR NAVIGATION