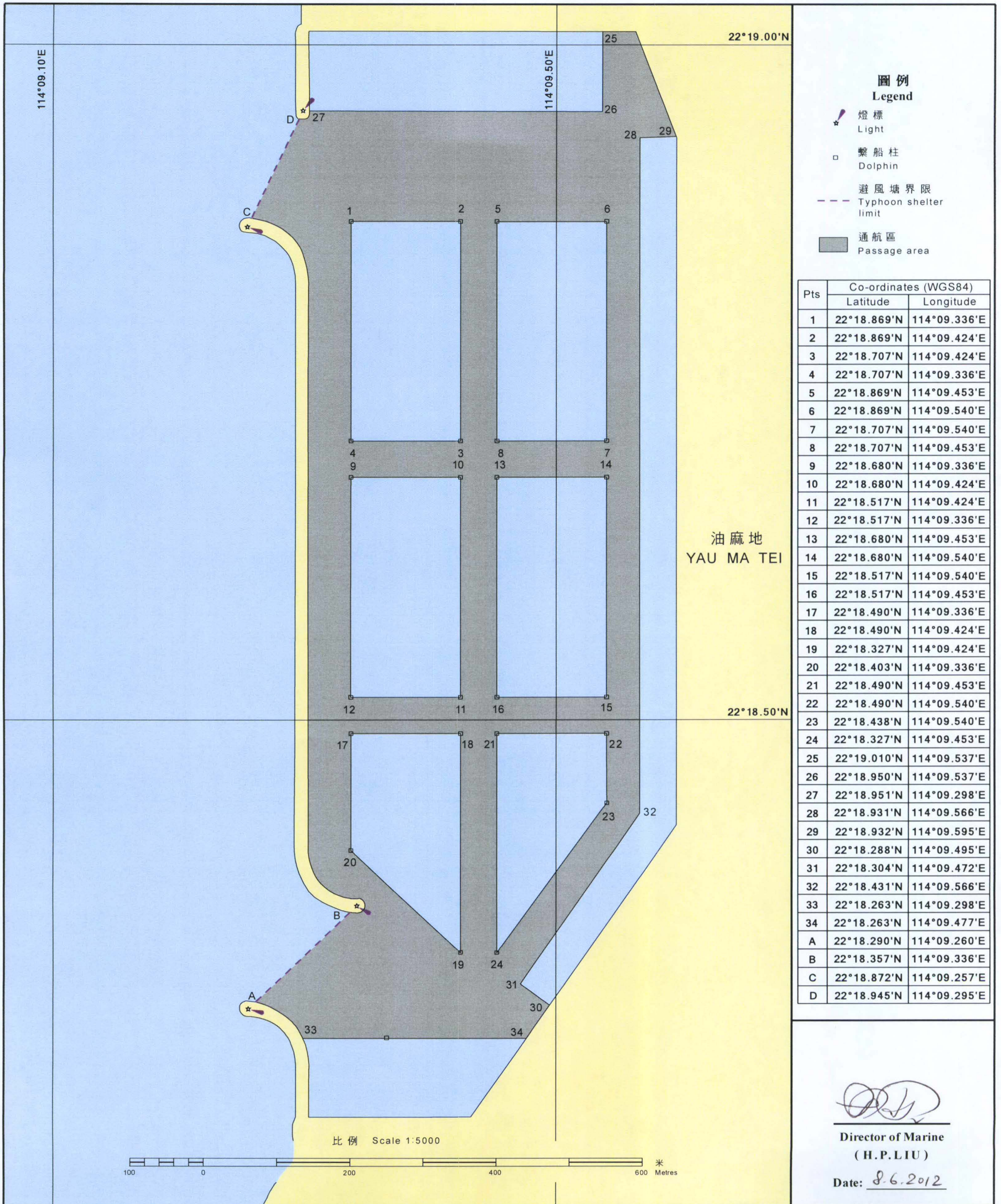


根據《商船(本地船隻)(避風塘)規例》(第548E章)第3條規定  
新油麻地避風塘通航區圖則

Pursuant to Section 3 of the Merchant Shipping (Local Vessels) (Typhoon Shelters) Regulation (Cap. 548E)

Plan of Passage Area in New Yau Ma Tei Typhoon Shelter



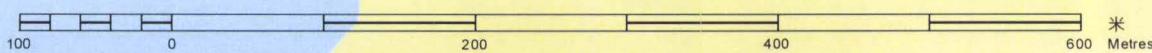
圖例  
Legend

- ★ 燈標  
Light
- 繫船柱  
Dolphin
- - - 避風塘界限  
Typhoon shelter limit
- 通航區  
Passage area

Pts	Co-ordinates (WGS84)	
	Latitude	Longitude
1	22°18.869'N	114°09.336'E
2	22°18.869'N	114°09.424'E
3	22°18.707'N	114°09.424'E
4	22°18.707'N	114°09.336'E
5	22°18.869'N	114°09.453'E
6	22°18.869'N	114°09.540'E
7	22°18.707'N	114°09.540'E
8	22°18.707'N	114°09.453'E
9	22°18.680'N	114°09.336'E
10	22°18.680'N	114°09.424'E
11	22°18.517'N	114°09.424'E
12	22°18.517'N	114°09.336'E
13	22°18.680'N	114°09.453'E
14	22°18.680'N	114°09.540'E
15	22°18.517'N	114°09.540'E
16	22°18.517'N	114°09.453'E
17	22°18.490'N	114°09.336'E
18	22°18.490'N	114°09.424'E
19	22°18.327'N	114°09.424'E
20	22°18.403'N	114°09.336'E
21	22°18.490'N	114°09.453'E
22	22°18.490'N	114°09.540'E
23	22°18.438'N	114°09.540'E
24	22°18.327'N	114°09.453'E
25	22°19.010'N	114°09.537'E
26	22°18.950'N	114°09.537'E
27	22°18.951'N	114°09.298'E
28	22°18.931'N	114°09.566'E
29	22°18.932'N	114°09.595'E
30	22°18.288'N	114°09.495'E
31	22°18.304'N	114°09.472'E
32	22°18.431'N	114°09.566'E
33	22°18.263'N	114°09.298'E
34	22°18.263'N	114°09.477'E
A	22°18.290'N	114°09.260'E
B	22°18.357'N	114°09.336'E
C	22°18.872'N	114°09.257'E
D	22°18.945'N	114°09.295'E

油麻地  
YAU MA TEI

比例 Scale 1:5000



Director of Marine  
(H. P. LIU)

Date: 8.6.2012