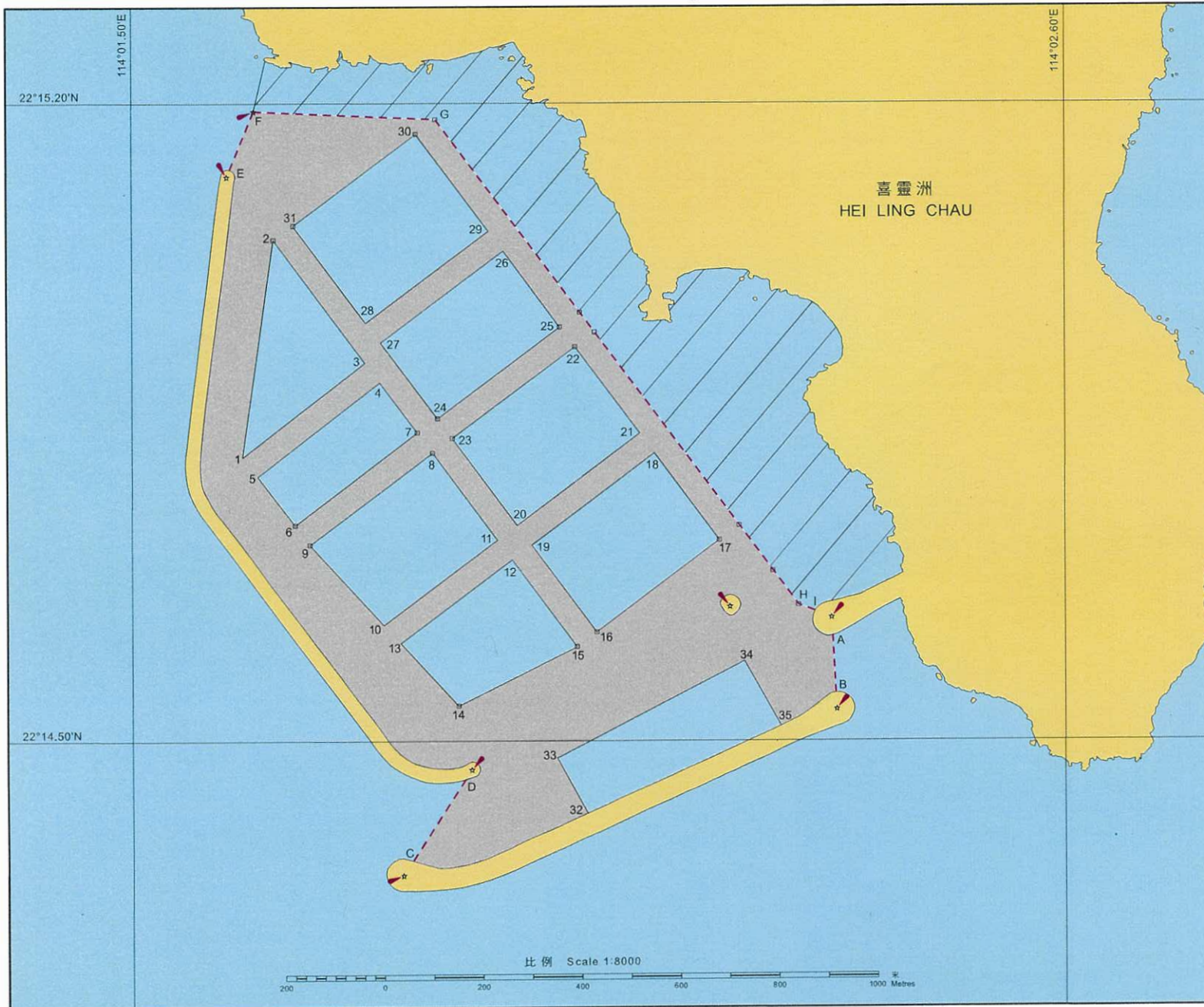


根據《商船(本地船隻)(避風塘)規例》(第548E章)第3條規定  
 喜靈洲避風塘通航區圖則  
 Pursuant to Section 3 of the Merchant Shipping (Local Vessels) (Typhoon Shelters) Regulation (Cap. 548E)  
 Plan of Passage Area in Hei Ling Chau Typhoon Shelter



**圖例 Legend**

- 燈標 Light
- 擊船柱 Dolphin
- 避風塘界限 Typhoon shelter limit
- 通航區 Passage area
- 劃定喜靈洲離岸的緩衝區範圍 Area delineate a buffer zone from the shore of Hei Ling Chau

Pts	Co-ordinates (WGS84)		Pts	Co-ordinates (WGS84)	
	Latitude	Longitude		Latitude	Longitude
1	22°14.811'N	114°01.630'E	23	22°14.832'N	114°01.877'E
2	22°15.050'N	114°01.667'E	24	22°14.854'N	114°01.860'E
3	22°14.915'N	114°01.775'E	25	22°14.954'N	114°02.004'E
4	22°14.893'N	114°01.792'E	26	22°15.037'N	114°01.938'E
5	22°14.790'N	114°01.648'E	27	22°14.937'N	114°01.793'E
6	22°14.737'N	114°01.692'E	28	22°14.959'N	114°01.776'E
7	22°14.838'N	114°01.836'E	29	22°15.059'N	114°01.920'E
8	22°14.816'N	114°01.854'E	30	22°15.166'N	114°01.835'E
9	22°14.715'N	114°01.709'E	31	22°15.066'N	114°01.690'E
10	22°14.628'N	114°01.796'E	32	22°14.420'N	114°02.036'E
11	22°14.720'N	114°01.930'E	33	22°14.481'N	114°02.000'E
12	22°14.699'N	114°01.948'E	34	22°14.587'N	114°02.221'E
13	22°14.608'N	114°01.816'E	35	22°14.516'N	114°02.264'E
14	22°14.539'N	114°01.884'E	A	22°14.615'N	114°02.325'E
15	22°14.604'N	114°02.024'E	B	22°14.552'N	114°02.329'E
16	22°14.620'N	114°02.047'E	C	22°14.368'N	114°01.829'E
17	22°14.720'N	114°02.192'E	D	22°14.459'N	114°01.892'E
18	22°14.815'N	114°02.116'E	E	22°15.127'N	114°01.616'E
19	22°14.715'N	114°01.971'E	F	22°15.192'N	114°01.644'E
20	22°14.737'N	114°01.953'E	G	22°15.182'N	114°01.858'E
21	22°14.837'N	114°02.098'E	H	22°14.649'N	114°02.285'E
22	22°14.932'N	114°02.022'E	I	22°14.642'N	114°02.305'E

比例 Scale 1:8000

200 0 200 400 600 800 1000 Metres

Director of Marine

Date: 31.01.2023