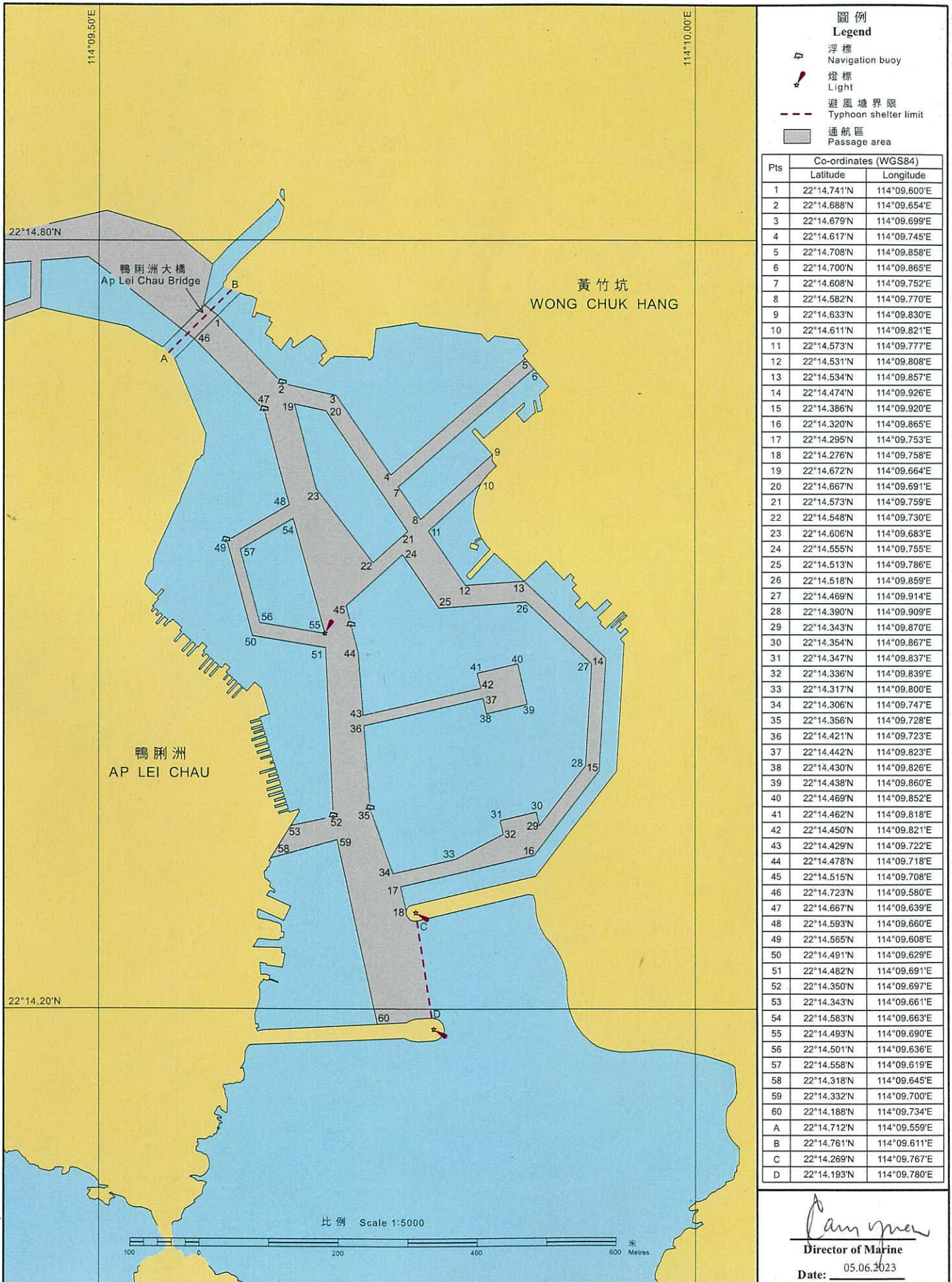


根據《商船(本地船隻)(避風塘)規例》(第548E章)第3條規定  
香港仔南避風塘通航區圖則

Pursuant to Section 3 of the Merchant Shipping (Local Vessels) (Typhoon Shelters) Regulation (Cap. 548E)

Plan of Passage Area in Aberdeen South Typhoon Shelter



**圖例**  
**Legend**

- 浮標  
Navigation buoy
- 燈標  
Light
- 避風塘界限  
Typhoon shelter limit
- 通航區  
Passage area

Pts	Co-ordinates (WGS84)	
	Latitude	Longitude
1	22°14.741'N	114°09.600'E
2	22°14.688'N	114°09.654'E
3	22°14.679'N	114°09.699'E
4	22°14.617'N	114°09.745'E
5	22°14.708'N	114°09.858'E
6	22°14.700'N	114°09.865'E
7	22°14.608'N	114°09.752'E
8	22°14.582'N	114°09.770'E
9	22°14.633'N	114°09.830'E
10	22°14.611'N	114°09.821'E
11	22°14.573'N	114°09.777'E
12	22°14.531'N	114°09.808'E
13	22°14.534'N	114°09.857'E
14	22°14.474'N	114°09.926'E
15	22°14.386'N	114°09.920'E
16	22°14.320'N	114°09.865'E
17	22°14.295'N	114°09.753'E
18	22°14.276'N	114°09.758'E
19	22°14.672'N	114°09.664'E
20	22°14.667'N	114°09.691'E
21	22°14.573'N	114°09.759'E
22	22°14.548'N	114°09.730'E
23	22°14.606'N	114°09.683'E
24	22°14.555'N	114°09.755'E
25	22°14.513'N	114°09.786'E
26	22°14.518'N	114°09.859'E
27	22°14.469'N	114°09.914'E
28	22°14.390'N	114°09.909'E
29	22°14.343'N	114°09.870'E
30	22°14.354'N	114°09.867'E
31	22°14.347'N	114°09.837'E
32	22°14.336'N	114°09.839'E
33	22°14.317'N	114°09.800'E
34	22°14.306'N	114°09.747'E
35	22°14.356'N	114°09.728'E
36	22°14.421'N	114°09.723'E
37	22°14.442'N	114°09.823'E
38	22°14.430'N	114°09.826'E
39	22°14.438'N	114°09.860'E
40	22°14.469'N	114°09.852'E
41	22°14.462'N	114°09.818'E
42	22°14.450'N	114°09.821'E
43	22°14.429'N	114°09.722'E
44	22°14.478'N	114°09.718'E
45	22°14.515'N	114°09.708'E
46	22°14.723'N	114°09.580'E
47	22°14.667'N	114°09.639'E
48	22°14.593'N	114°09.660'E
49	22°14.565'N	114°09.608'E
50	22°14.491'N	114°09.629'E
51	22°14.482'N	114°09.691'E
52	22°14.350'N	114°09.697'E
53	22°14.343'N	114°09.661'E
54	22°14.583'N	114°09.663'E
55	22°14.493'N	114°09.690'E
56	22°14.501'N	114°09.636'E
57	22°14.558'N	114°09.619'E
58	22°14.318'N	114°09.645'E
59	22°14.332'N	114°09.700'E
60	22°14.188'N	114°09.734'E
A	22°14.712'N	114°09.559'E
B	22°14.761'N	114°09.611'E
C	22°14.269'N	114°09.767'E
D	22°14.193'N	114°09.780'E

*Sam Yuen*  
Director of Marine  
Date: 05.06.2023