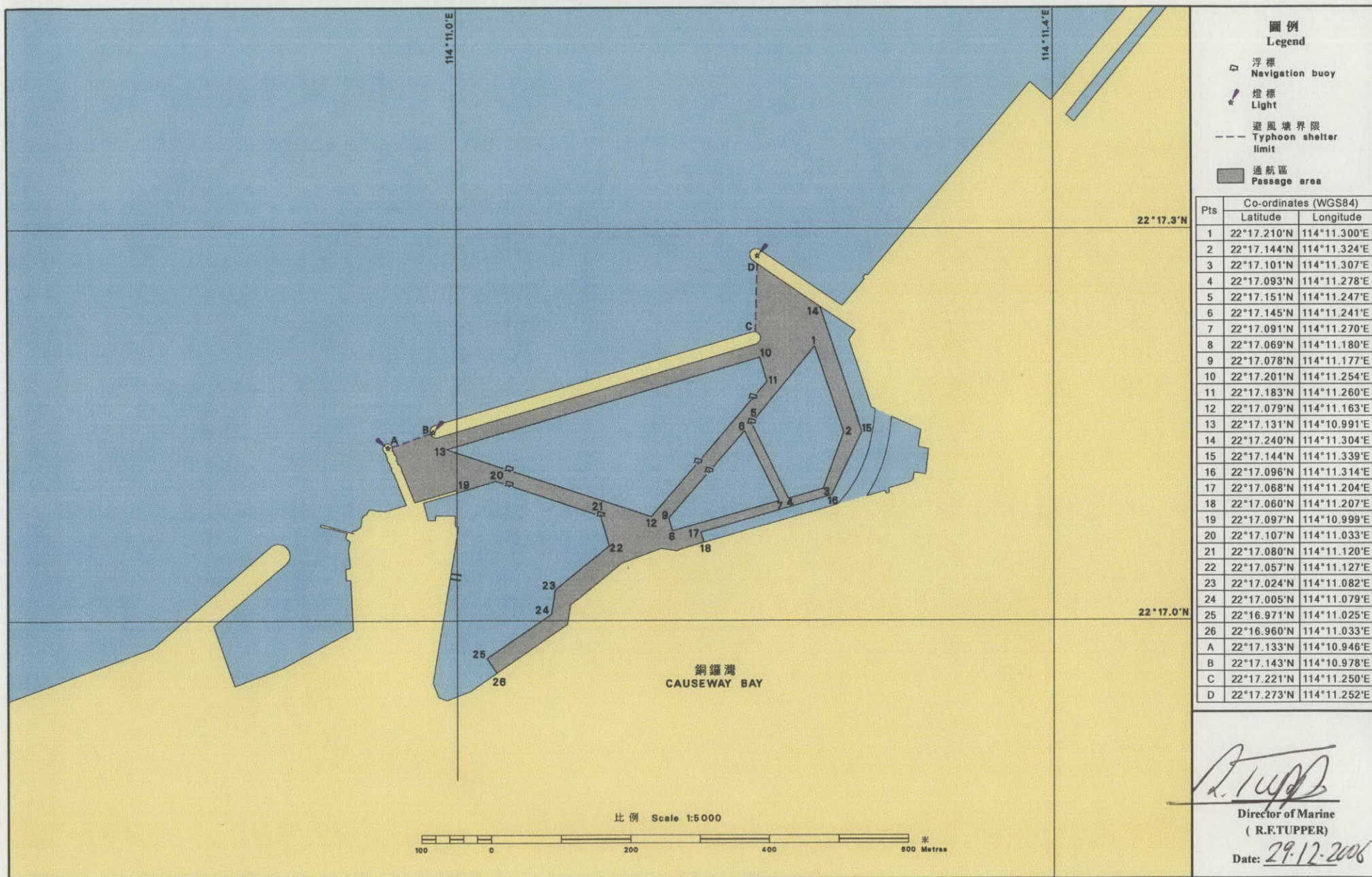


根據《商船(本地船隻)(避風塘)規例》(第548E章)第3條規定
銅鑼灣避風塘通航區圖則

Pursuant to Section 3 of the Merchant Shipping (Local Vessels) (Typhoon Shelters) Regulation (Cap. 548E)
Plan of Passage Area in Causeway Bay Typhoon Shelter



圖例 Legend

- D 浮標 Navigation buoy
- A 燈標 Light
- 避風塘界限 Typhoon shelter limit
- 通航區 Passage area

Pts	Co-ordinates (WGS84)	
	Latitude	Longitude
1	22°17.210'N	114°11.300'E
2	22°17.144'N	114°11.324'E
3	22°17.101'N	114°11.307'E
4	22°17.093'N	114°11.278'E
5	22°17.151'N	114°11.247'E
6	22°17.145'N	114°11.241'E
7	22°17.091'N	114°11.270'E
8	22°17.069'N	114°11.180'E
9	22°17.078'N	114°11.177'E
10	22°17.201'N	114°11.254'E
11	22°17.183'N	114°11.260'E
12	22°17.079'N	114°11.163'E
13	22°17.131'N	114°10.991'E
14	22°17.240'N	114°11.304'E
15	22°17.144'N	114°11.339'E
16	22°17.096'N	114°11.314'E
17	22°17.068'N	114°11.204'E
18	22°17.060'N	114°11.207'E
19	22°17.097'N	114°10.999'E
20	22°17.107'N	114°11.033'E
21	22°17.080'N	114°11.120'E
22	22°17.057'N	114°11.127'E
23	22°17.024'N	114°11.082'E
24	22°17.005'N	114°11.079'E
25	22°16.971'N	114°11.025'E
26	22°16.960'N	114°11.033'E
A	22°17.133'N	114°10.946'E
B	22°17.143'N	114°10.978'E
C	22°17.221'N	114°11.250'E
D	22°17.273'N	114°11.252'E

R. Tupper
Director of Marine
(R. TUPPER)
Date: 29-12-2006

